

Klima pub kvíz

Otestuj svoje
znalosti!

Pravidla pub kvízu

3 kola po 4 otázkách (3 otázky za 1 bod + bonusová otázka až za 2 body)

Jak funguje bonusová otázka:

- správná odpověď = až **+ 2 body** (někde je otázka rozdělena do podotázek)
- špatná odpověď = až **- 2 body**
- nezodpovězeno = **0 bodů** (jen v 1. a 2. kole)

Odpovědi píšete na záznamový arch, který **podepíšete jménem vašeho týmu.**

Na každou odpověď máte omezený čas (cca 30 vteřin).

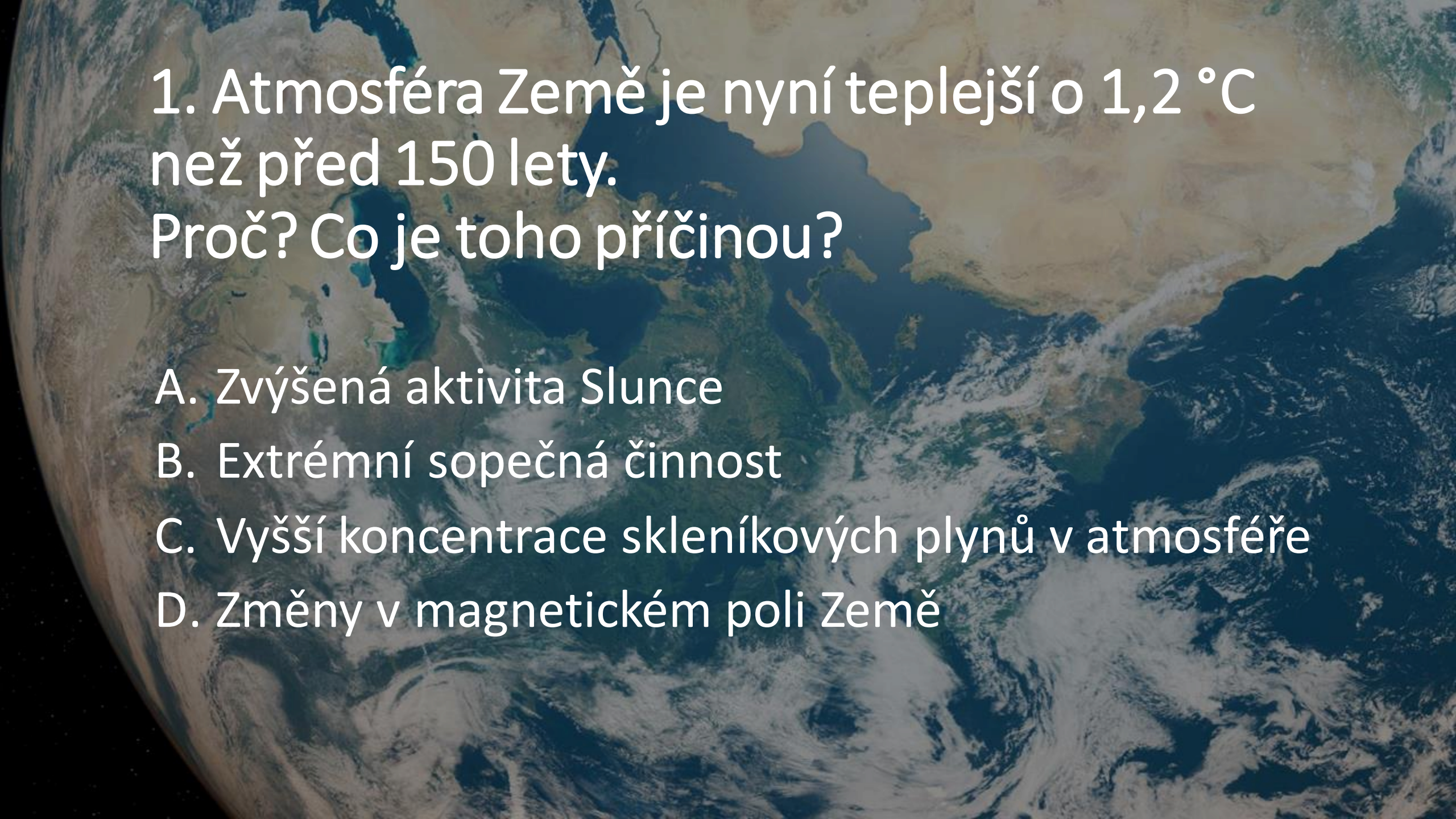
Po skončení každého kola probíhá vzájemná kontrola a bodování odpovědí.

Vítěz = tým, který získá nejvíce bodů

Nerozhodné skóre >> rozstřelové otázky

A close-up, top-down view of a dense carpet of bright green, four-leaf clovers. The leaves are small and heart-shaped, with a distinct vein pattern. The lighting is bright, creating a vibrant green color with some highlights and shadows. A white rectangular box is centered in the image, containing the text "1. kolo".

1. kolo



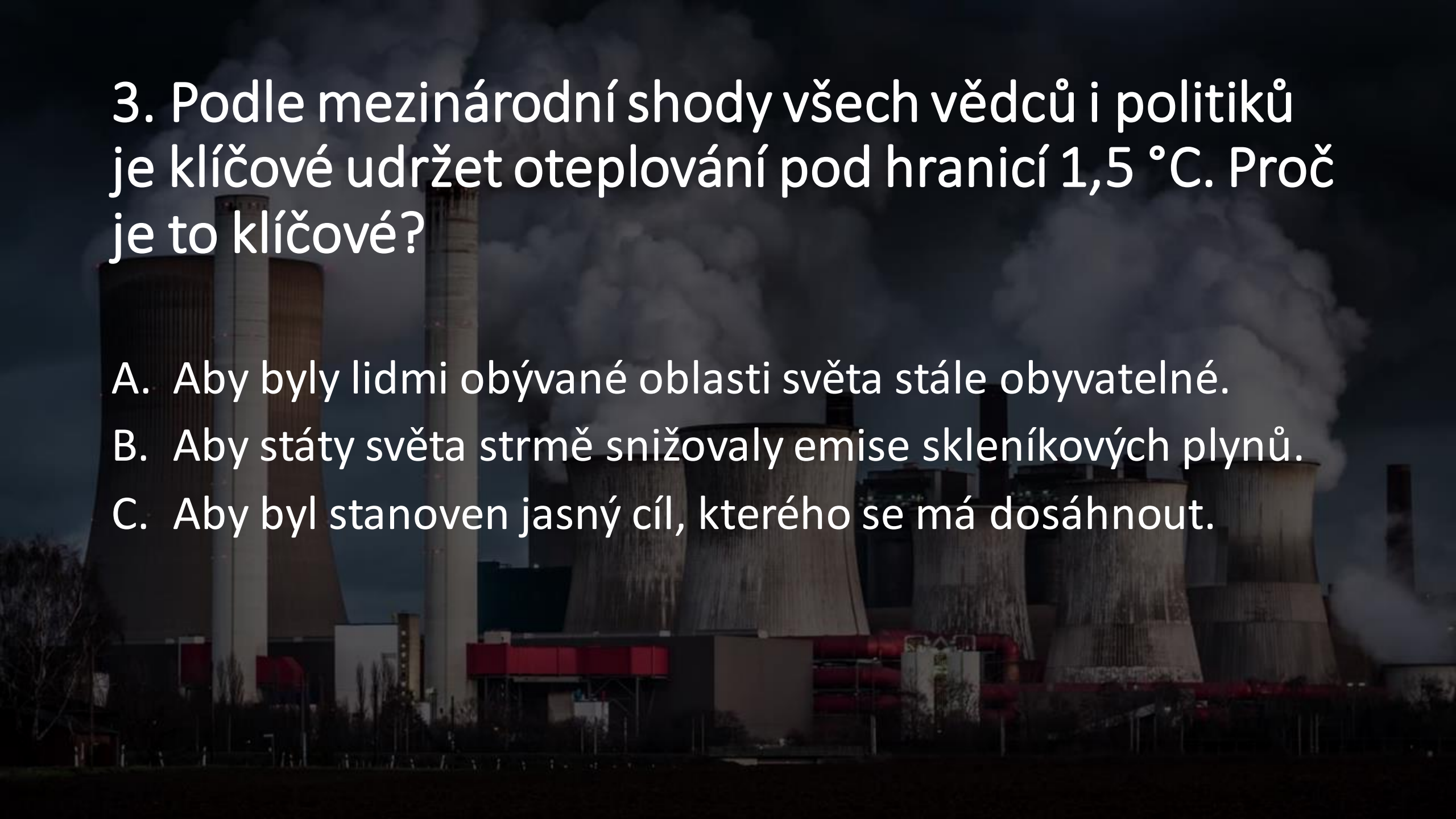
1. Atmosféra Země je nyní teplejší o 1,2 °C než před 150 lety.

Proč? Co je toho příčinou?

- A. Zvýšená aktivita Slunce
- B. Extrémní sopečná činnost
- C. Vyšší koncentrace skleníkových plynů v atmosféře
- D. Změny v magnetickém poli Země

2. Důsledkem změny klimatu NENÍ:

- A. Extrémní počasí
- B. Růst hladiny oceánů
- C. Zemětřesení
- D. Sucho a požáry



3. Podle mezinárodní shody všech vědců i politiků je klíčové udržet oteplování pod hranicí 1,5 °C. Proč je to klíčové?

- A. Aby byly lidmi obývané oblasti světa stále obyvatelné.
- B. Aby státy světa strmě snižovaly emise skleníkových plynů.
- C. Aby byl stanoven jasný cíl, kterého se má dosáhnout.

4. BONUS

Pravda, nebo lež?

Napište ke každému tvrzení zvlášť:

- A. Okamžitá a účinná opatření na zmírnění klimatických změn se z ekonomického pohledu jednoznačně vyplatí, stačilo by investovat 1 % světového HDP ročně.
- B. 87 % světových emisí oxidu uhličitého pochází ze států, které směřují k uhlíkové neutralitě.

SPRÁVNÉ ODPOVĚDI z 1. kola





1. Atmosféra Země je nyní teplejší o 1,2 °C než před 150 lety.

Proč? Co je toho příčinou?

A. Zvýšená aktivita Slunce

B. Extrémní sopečná činnost

C. Vyšší koncentrace skleníkových plynů v atmosféře

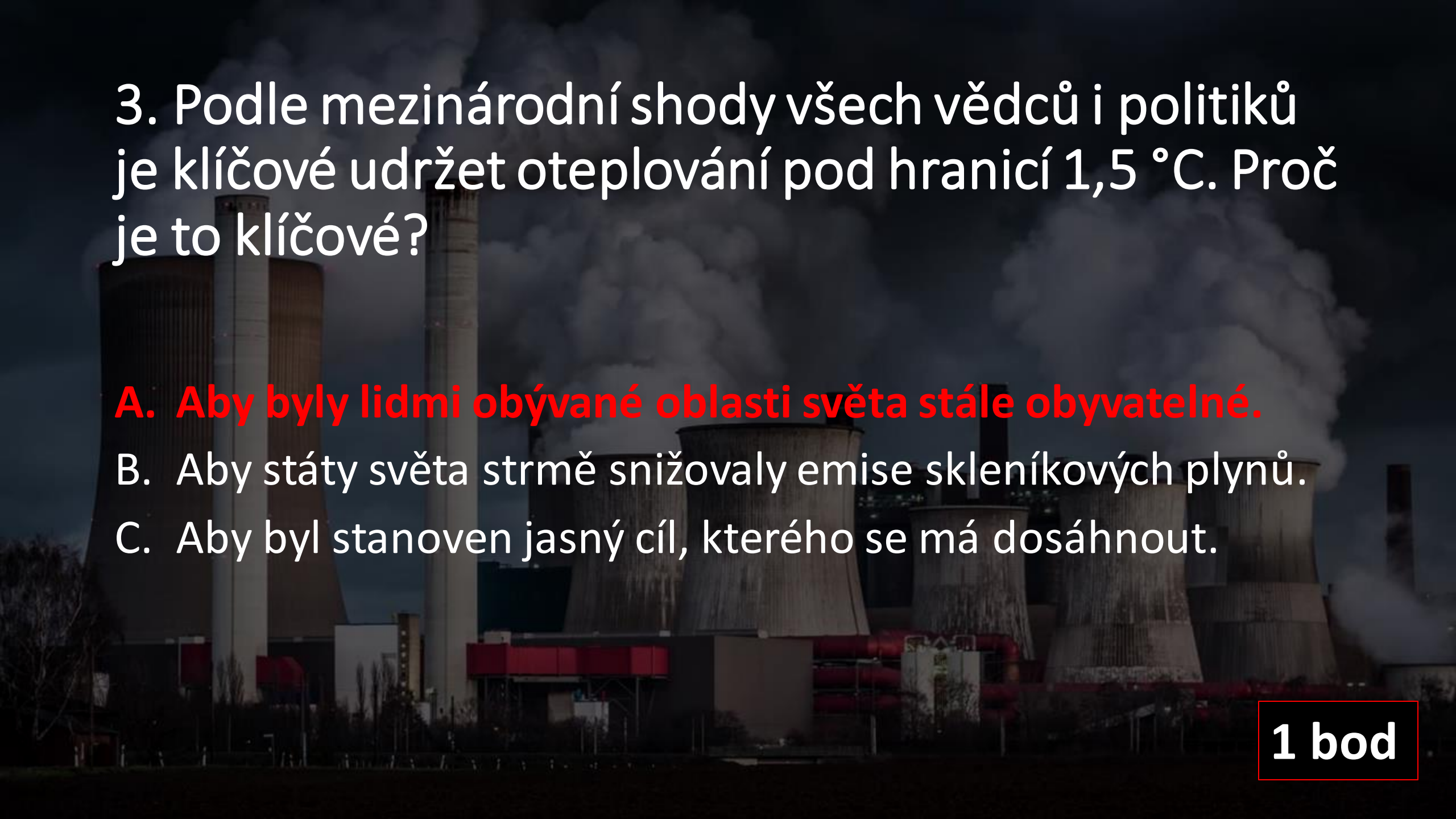
D. Změny v magnetickém poli Země

1 bod

2. Důsledkem změny klimatu NENÍ:

- A. Extrémní počasí
- B. Růst hladiny oceánů
- C. Zemětřesení**
- D. Sucho a požáry

1 bod



3. Podle mezinárodní shody všech vědců i politiků je klíčové udržet oteplování pod hranicí 1,5 °C. Proč je to klíčové?

A. Aby byly lidmi obývané oblasti světa stále obyvatelné.

B. Aby státy světa strmě snižovaly emise skleníkových plynů.

C. Aby byl stanoven jasný cíl, kterého se má dosáhnout.

1 bod

4. BONUS

Pravda, nebo lež?

Napište ke každému tvrzení zvlášť:

+ - 1 bod!

- A. Okamžitá a účinná opatření na zmírnění klimatických změn se z ekonomického pohledu jednoznačně vyplatí, stačilo by investovat 1 % světového HDP ročně. **PRAVDA**

+ - 1 bod!

- B. 87 % světových emisí oxidu uhličitého pochází ze států, které směřují k uhlíkové neutralitě. **PRAVDA**

A close-up photograph of a dense field of green four-leaf clovers. The leaves are vibrant green and have a distinct four-lobed shape. The background is slightly blurred, emphasizing the individual clovers in the foreground.

2. kolo



5. Co je DŮSLEDKEM toho,
že tají pevninské ledovce?

- A. Růst teploty vzduchu
- B. Růst hladiny světového oceánu
- C. Okyselování oceánů
- D. Silnější skleníkový efekt

6. Jak souvisí klimatické změny s kůrovcovou kalamitou v Česku?

- A. Stromy kvůli nedostatku srážek trpí suchem, a jsou tak vůči kůrovcům méně odolné.
- B. Horká léta kůrovcům nesvědčí, a české lesy se tak pomalu začínají zotavovat.
- C. Tyto problémy spolu nijak nesouvisejí.



7. Která lidská činnost produkuje nejvíce emisí skleníkových plynů?

- A. Chov hospodářských zvířat
- B. Spalování fosilních paliv
- C. Zpracování odpadu
- D. Výroba cementu a chemikálií

8. BONUS

Přiřadte obrázky k řešením klimatické změny:

A. Regenerativní zemědělství

B. Obnovitelné zdroje energie

C. Swap

D. Odklon od těžby a spalování uhlí

1.



3.



2.



4.



SPRÁVNÉ ODPOVĚDI z 2. kola



5. Co je DŮSLEDKEM toho,
že tají pevninské ledovce?

A. Růst teploty vzduchu

B. Růst hladiny světového oceánu

C. Okyselování oceánů

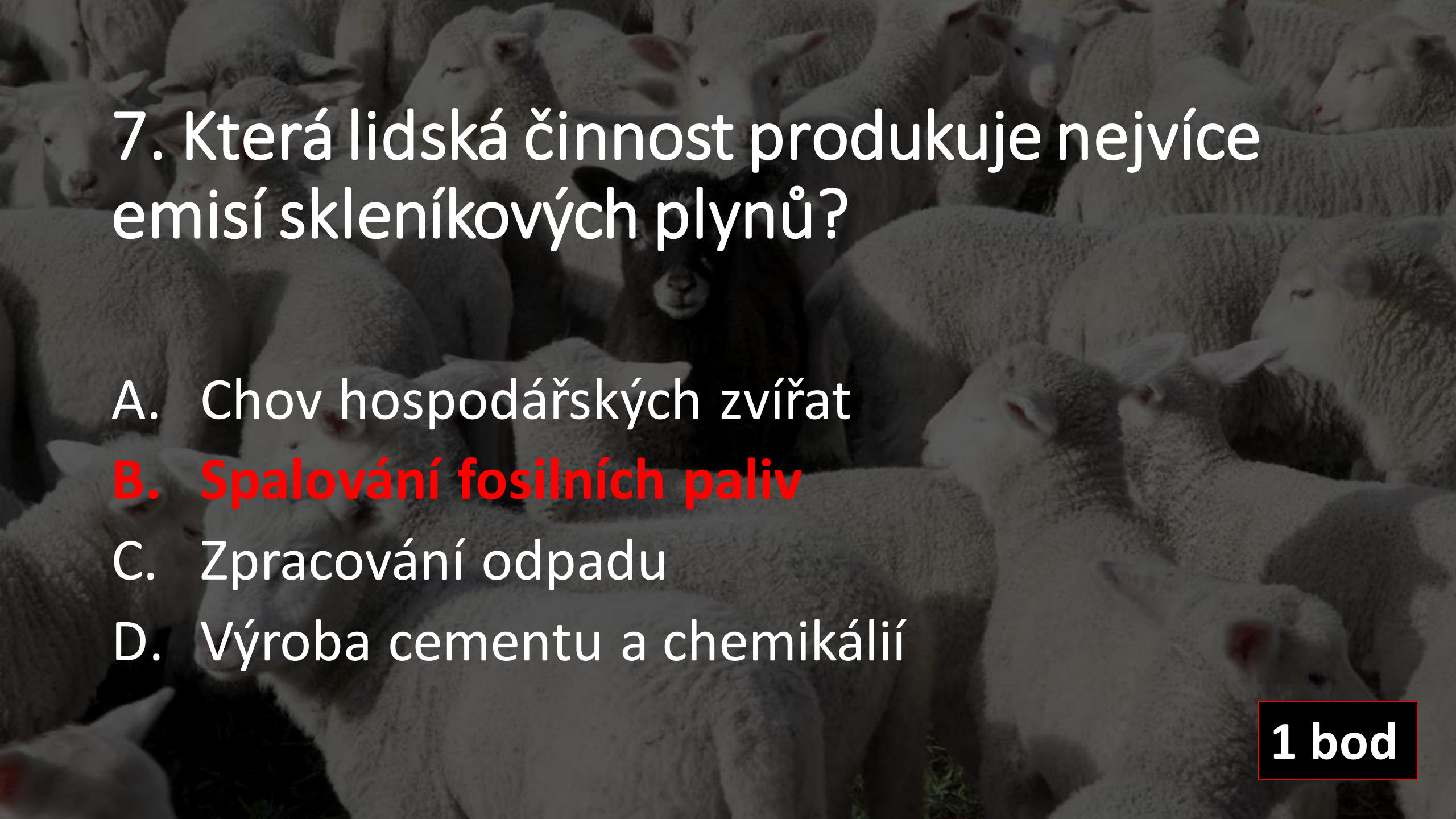
D. Silnější skleníkový efekt

1 bod

6. Jak souvisí klimatické změny s kůrovcovou kalamitou v Česku?

- A. Stromy kvůli nedostatku srážek trpí suchem, a jsou tak vůči kůrovcům méně odolné.
- B. Horká léta kůrovcům nesvědčí, a české lesy se tak pomalu začínají zotavovat.
- C. Tyto problémy spolu nijak nesouvisejí.

1 bod



7. Která lidská činnost produkuje nejvíce emisí skleníkových plynů?

- A. Chov hospodářských zvířat
- B. Spalování fosilních paliv**
- C. Zpracování odpadu
- D. Výroba cementu a chemikálií

1 bod

8. BONUS: Přiřadte obrázky k řešením klimatické změny:

A. Regenerativní zemědělství

4



+ - 0,5 bodu

B. Obnovitelné zdroje energie

1



+ - 0,5 bodu

C. Swap - výměna oblečení

3



+ - 0,5 bodu

D. Odklon od těžby a spalování uhlí

2



+ - 0,5 bodu



3. kolo

9. Přiřadte správné státy k hodnotám:

A. Nejvíce emisí skleníkových plynů ročně produkuje

Celkem 13 740 Mt CO₂eq (v roce 2018)

B. Nejvíce emisí skleníkových plynů ročně v přepočtu na obyvatele produkuje

Celkem 66 t CO₂eq na osobu (v roce 2018)

1. USA 2. Čína 3. Německo 4. Katar 5. Rusko

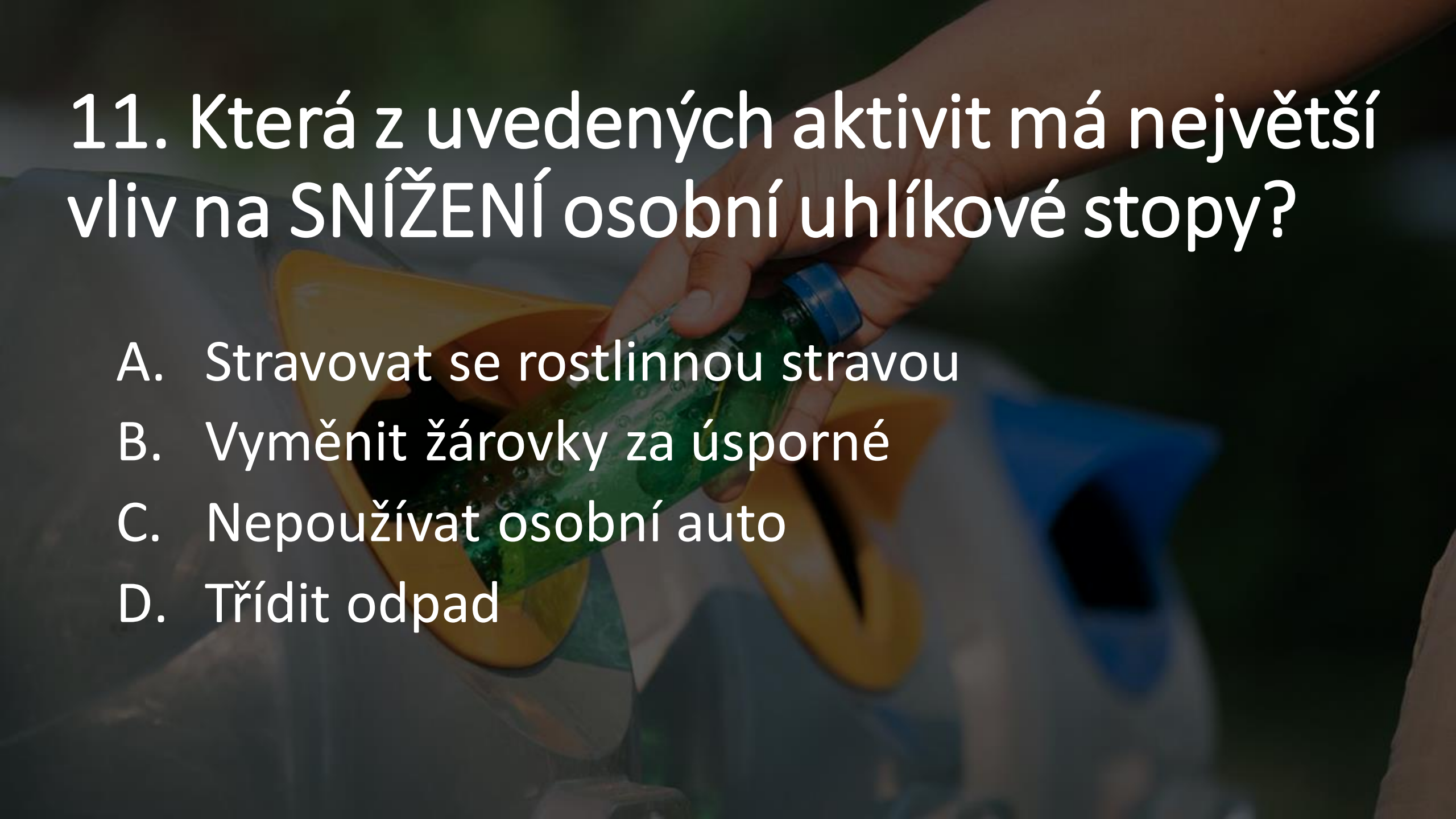
10. Jak si Česká republika stojí v produkci skleníkových plynů ročně v přepočtu na obyvatele? Patří mezi:

A. Top 40 zemí s nejvyšší produkcí na obyvatele (32. místo)

B. Země s průměrnou produkcí na obyvatele (98. místo)

C. Země s nejnižší produkcí na obyvatele (153. místo)



A hand is shown holding a green plastic bottle, which is being placed into a recycling bin. The bin is yellow and blue, with a recycling symbol on it. The background is dark and out of focus.

11. Která z uvedených aktivit má největší vliv na SNÍŽENÍ osobní uhlíkové stopy?

- A. Stravovat se rostlinnou stravou
- B. Vyměnit žárovky za úsporné
- C. Nepoužívat osobní auto
- D. Třídit odpad

12. BONUS:

Nakreslete nebo
popište tvora, který
bude odolný
a nejlépe adaptovaný
na měnící se klima.



SPRÁVNÉ ODPOVĚDI z 3. kola



9. Přiřadte správné státy k hodnotám:

A. Nejvíce emisí skleníkových plynů ročně produkuje **2. ČÍNA**

Celkem 13 740 Mt CO₂eq (v roce 2018)

0,5 bodu

B. Nejvíce emisí skleníkových plynů ročně v přepočtu na obyvatele produkuje **4. KATAR**

Celkem 66 t CO₂eq na osobu (v roce 2018)

0,5 bodu

1. USA 2. Čína 3. Německo 4. Katar 5. Rusko

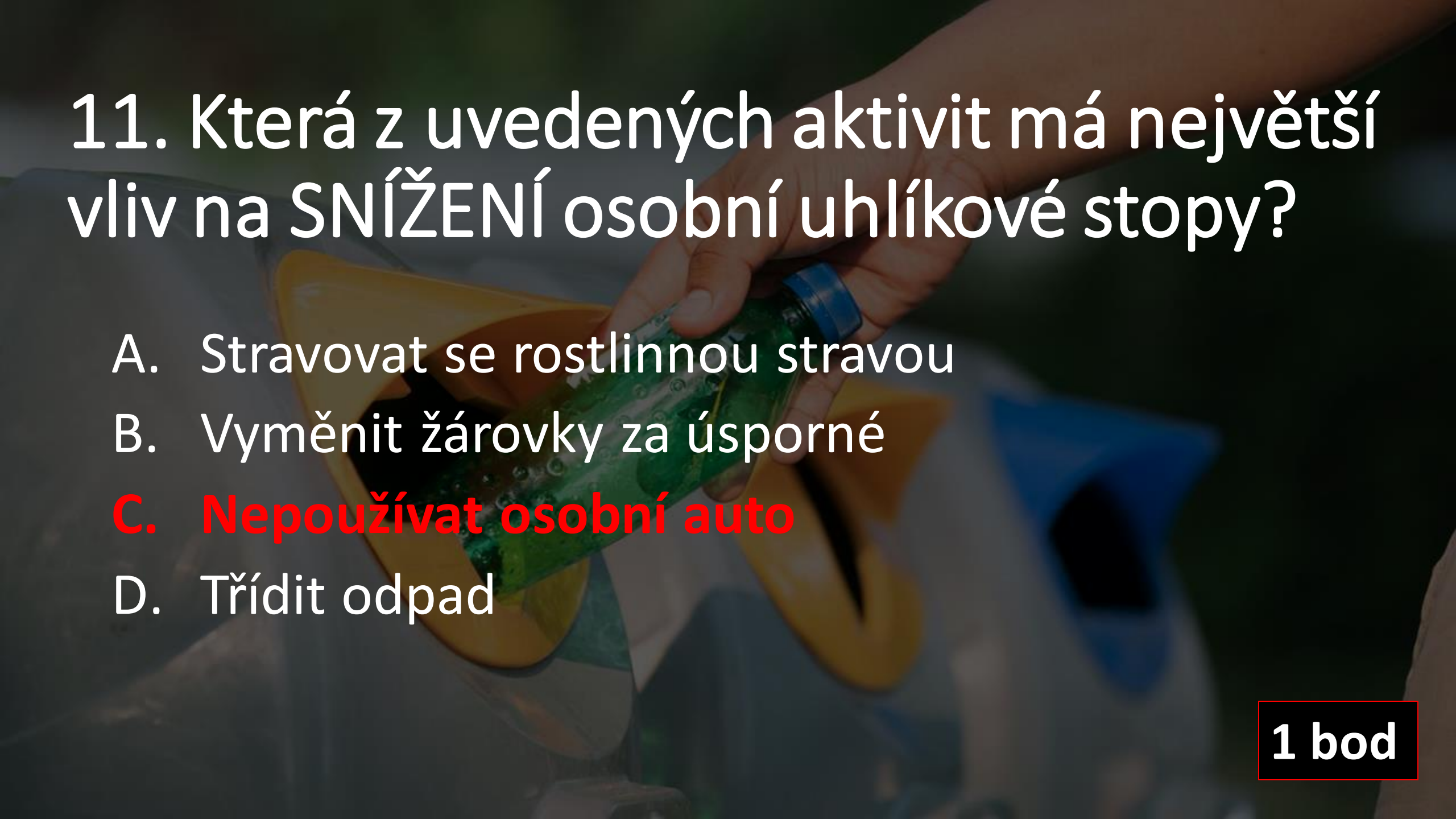
10. Jak si Česká republika stojí v produkci skleníkových plynů ročně v přepočtu na obyvatele? Patří mezi:

A. Top 40 zemí s nejvyšší produkcí na obyvatele (32. místo)

B. Země s průměrnou produkcí na obyvatele (98. místo)

C. Země s nejnižší produkcí na obyvatele (153. místo)

1 bod

A hand is shown holding a green plastic bottle, pouring its contents into a yellow recycling bin. The background is a blurred image of a recycling bin with a blue recycling symbol. The text is overlaid on this image.

11. Která z uvedených aktivit má největší vliv na SNÍŽENÍ osobní uhlíkové stopy?

- A. Stravovat se rostlinnou stravou
- B. Vyměnit žárovky za úsporné
- C. Nepoužívat osobní auto**
- D. Třídít odpad

1 bod

12. BONUS:

Nakreslete nebo
popište tvora, který
bude odolný
a nejlépe adaptovaný
na měnící se klima.



+ - 2 body za splnění/
nesplnění úkolu



Rozstřelové otázky

A pair of light-colored work gloves with yellow-green cuffs is shown holding a large quantity of dark, irregular, and somewhat jagged fragments. The fragments appear to be small pieces of a solid material, possibly a mineral or a type of wood charcoal. The background is a blurred field of similar dark, fibrous material.

ROZSTŘEL:
Co je na obrázku?

- A. Pryžová štěpka
- B. Biouhel
- C. Krystalická ropa
- D. Grafit

A pair of light-colored work gloves with yellow-green cuffs is shown holding a large quantity of dark, irregular, charred fragments. The fragments appear to be small pieces of wood or bark that have been burned, with some showing a lighter, fibrous interior. The background is a blurred field of similar charred material.

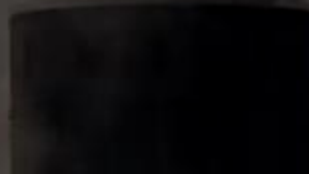
ROZSTŘEL:
Co je na obrázku?


- A. Pryžová štěpka
- B. Biouhel**
- C. Krystalická ropa
- D. Grafit

ROZSTŘEL:

Kterého skleníkového plynu je v atmosféře nejvíce?

- A. Vodní pára
- B. Oxid uhličitý
- C. Metan
- D. Dusík





ROZSTŘEL:
Kterého skleníkového plynu je v
atmosféře nejvíce?

A. Vodní pára

B. Oxid uhličitý

C. Metan

D. Dusík



Člověk v tísni

Ministerstvo životního prostředí



STÁTNÍ FOND
ŽIVOTNÍHO PROSTŘEDÍ
ČESKÉ REPUBLIKY

Tento projekt je spolufinancován
Státním fondem životního prostředí ČR
na základě rozhodnutí ministra životního prostředí.
www.mzp.cz www.sfzp.cz

