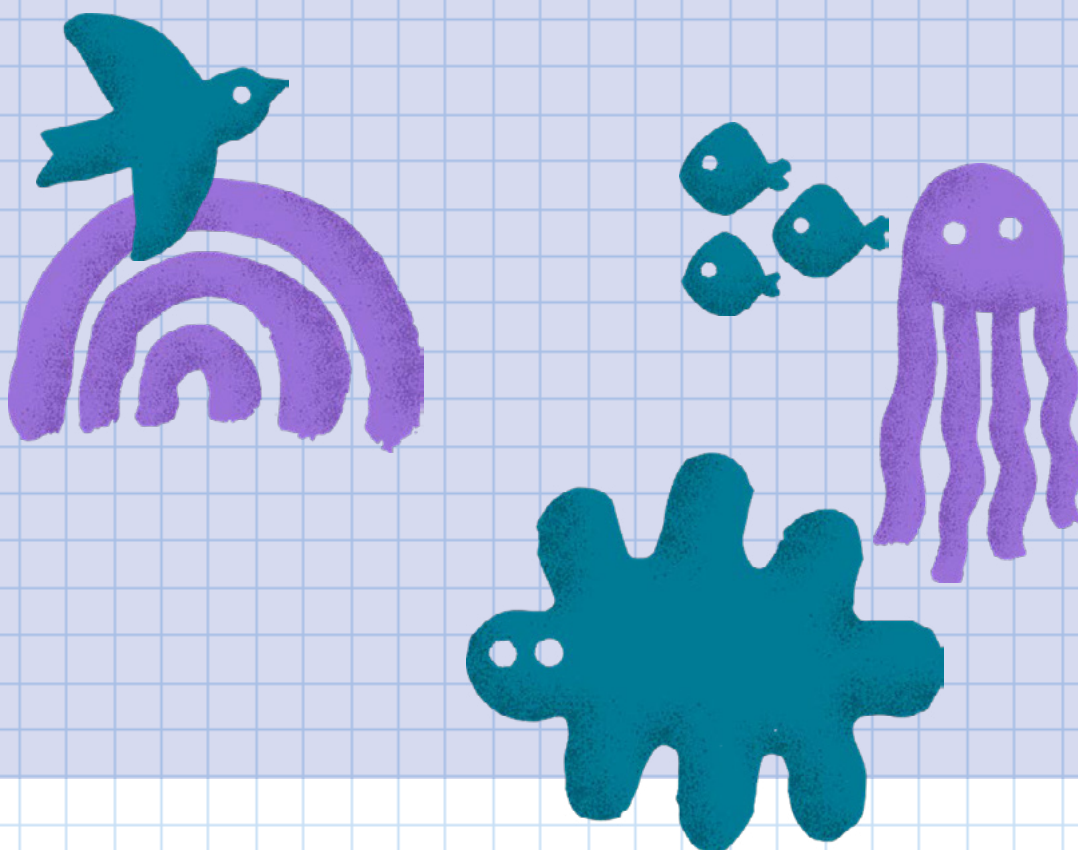


Týmově riskuj!

Klimatické hry:
Metodika pro učitele
a přílohy

Kolik toho víme o naší
spotřebě energie?



Ministerstvo životního prostředí



Slovo na úvod

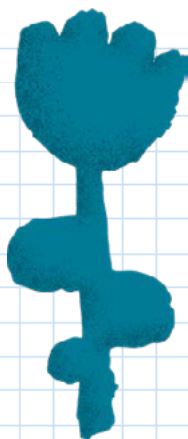
Hru mohou hrát buď týmy nebo i jen jednotlivci proti sobě (maximálně 5 hráčů v týmu). My se nyní budeme zabývat týmovou variantou.

→ Pozn. Při nejvyšším počtu hráčů 25 rozdělených do 5 týmů doporučujeme hrát 2. verzi hry – Střídačka.

Hráče rozdělte do týmů a řekněte jim, ať si určí pořadí hráčů v týmu, ve kterém budou odpovídat na otázky. Mohou se poté dle domluveného pořadí posadit na židle do řady za sebe (každý tým má jednu řadu židlí). Ve chvíli, kdy hráč v čele skončí s odpovídáním, jde si přesednout na židli na konci řady a celý tým se tak posune o židli dopředu (židle zůstávají na místě, přesouvají se pouze hráči).

Zapisování bodů

Body zapisuje moderátor hry nebo jeho pomocník na tabuli. Na začátku hry je třeba rozhodnout, zda se budou body jen přičítat za správné dopovědi nebo zda se budou za špatné odpovědi body i odečítat.



Ekoškola: Klimatické hry – Týmově riskuj!

1. verze hry – Znalost je výhoda

Ve verzi Znalost je výhoda vylosujete startovní pořadí týmů (může to být náhoda nebo nějaký úkol). Hráč z prvního týmu v pořadí vybírá jakoukoliv otázku a odpovídá na ni. Pokud odpoví správně, tak uvolňuje místo dalšímu hráči ze svého týmu a ten vybírá další otázku, z těch, které ještě nebyly vybrány. Tak to může proběhnout celkem 3x nebo do chvíle, než někdo udělá chybu. Poté následuje další tým.

2. verze hry – Střídačka

Ve verzi Střídačka vylosujete startovní pořadí týmů (může to být náhoda nebo nějaký úkol). Hráč z prvního týmu v pořadí vybírá jakoukoliv otázku a odpovídá na ni. Jakmile odpoví správně nebo špatně, tak další na řadě je hráč z dalšího týmu dle pořadí, které bylo na začátku určeno. Každou novou otázku tedy vybírá člen jiného týmu.

3. verze hry – Masakr

Verze Masakr je náročná pro moderátora. Pro tuto hru doporučujeme maximálně 3 týmy. Hráči v týmech nemají žádné pořadí, kdo kdy odpovídá, stejně tak nemají pořadí týmy. Vše záleží jen na rychlosti.

První otázku vybírá moderátor, zpravidla otázku za 1 000 z levého horního rohu. Tým, který si myslí, že zná odpověď, vyšle hráče, aby zvedl kartu (list papíru), který leží cca 1,5 metru před týmem. V té chvíli určuje rychlost zvednutí papíru pořadí odpovědí.

Pokud první tým neodpoví správně, má šanci druhý a pak třetí tým. Vítězný tým vybírá následně další otázku.