

COCA-COLA UVÁDÍ NA ČESKÝ TRH 100% RECYKLOVANOU PET LAHEV, SPECIÁLNĚ PRO SVÉ PŘÍRODNÍ PRAMENITÉ VODY NATURA

Podle exkluzivního průzkumu je recyklovaný materiál u nápojových obalů důležitý až pro polovinu Čechů

03/17/2021



Do roku 2025 obaly plně recyklovatelné, do roku 2030 pak lahve a plechovky minimálně z poloviny vyrobené z recyklovaného materiálu. To jsou závazky systému Coca-Cola pro český trh, ke kterým dnes udělal významný krok uvedením stoprocentně recyklované PET lahve pro svou značku Natura. Recyklovaný materiál je podle exkluzivního průzkumu důležitým faktorem při nákupu balených nápojů, 7 z 10 respondentů by si za něj dokonce bylo ochotno připlatit. Uvedením nové recyklované PET lahve se Coca-Cola stává leaderem mezi výrobci nápojů, kterému se letos povede uvést 100% rPET lahev pro jedno široké portfolio svých nápojů. Veškeré lahve Natura jsou navíc i 100% recyklovatelné. Staré lahve jsou tedy celkově snadno použitelné k opakované výrobě nových lahví.

S novou stoprocentně recyklovanou PET lahví Natura se již nemusí nikdo bát, že zvyšuje spotřebu plastů. Lahev je díky unikátní technologii vyrobena z již existujícího PETu a jednoduše tak nevytváří další plastový odpad navíc. „PET lahev již dnes není jen obalem, ale i surovinou, ze které lze vyrobit novou lahev. Pokud si tento fakt všichni uvědomíme a budeme lahev po jejím použití vracet zpět do koloběhu, tak jsme na nejlepší cestě, jak se zbavit PET lahví odhozených v přírodě nebo ve směsném odpadu,“ říká **Veronika Němcová**, ředitelka komunikace a udržitelnosti ve společnosti Coca-Cola ČR a SR.

Nová stoprocentně recyklovaná PET lahev je exkluzivně určena jen pro řadu přírodních pramenitých vod Natura, které jsou stáčeny v srdci národní přírodní rezervace Adršpašsko-teplické skály na Broumovsku v závodu Coca-Cola HBC v Teplicích nad Metují. „Spojení naší 100% přírodní pramenité vody Natura se 100% recyklovaným obalem dává možnost ještě většího sblížení s přírodou, které si u nás na Broumovsku tolik vážíme. Je skvělé vidět, jak se nám doslova pod rukama mění technologie ze dne na den, ale voda zůstává po staletí stejná,“ přibližuje **Tomáš Jirásek**, ředitel závodu Natura v Coca-Cola HBC, který si také zakládá na tom, že voda putuje z podzemního jezera do lahví bez jakékoliv úpravy. „Natura nepotřebuje žádnou úpravu a díky nízké mineralizaci je vhodná pro úplně všechny generace. To je svým způsobem unikát“ doplňuje **Tomáš**

Coca-Cola Česká
Republika

Coca-Cola chce svět bez odpadu

Coca-Cola se zavázala, že do roku 2025 bude mít celé své nápojové portfolio ve 100% recyklovatelných obalech a do roku 2030 bude ve svých lahvích a plechovkách využívat alespoň



Produkty řady Conscious Vysvětlení

Jak na udržitelné rozhodování? Nakupujte výrobky Conscious.

Rozumíme vám. Může být velmi obtížné poznat, zda nakupujete ekologicky. My vám to ale chceme usnadnit! Naším cílem je tedy to, aby všechny naše výrobky byly do roku 2030 vyráběny z recyklovaných nebo jiných udržitelně získávaných materiálů. To se ve skutečnosti vztahuje již na 65 % materiálů, které používáme.

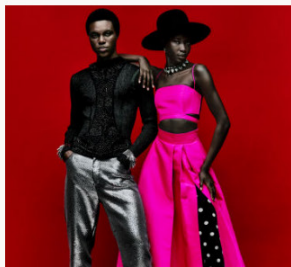
Máme také koncepci Conscious: výrobky vytvořené s trochu větší péčí o naši planetu. Jsou vyrobeny minimálně z 50 % z udržitelně získávaných materiálů – např. bio bavlny a recyklovaného polyesteru – ale mnoho výrobků řady Conscious jich obsahuje mnohem více. Jedinou výjimkou je recyklovaná bavlna, která může tvořit jen 20 % daného produktu. Pokud bychom zahrnuli trochu více recyklované bavlny, oblečení by jednoduše nemělo stejnou kvalitu. Ale doufáme, že se to změní! Díky novým technologickým řešením a inovacím neustále pracujeme na tom, aby byl náš sortiment ještě udržitelnější.

Produkty Conscious najdete ve všech našich odděleních po celý rok. Jednoduše se podívejte po zelené visáčce!

Věděli jste?

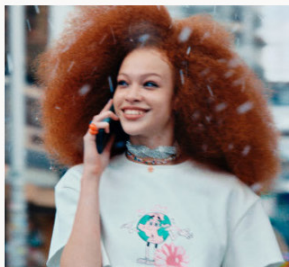
Ananasové listy, konopný odpad, odpad z pobřeží a recyklované sklo, to je jen několik z materiálů, které jsme použili v dřívějších kolekcích Conscious Exclusive.

The latest



Budoucnost míří k cirkularitě →

Párty kolekce jako žádná jiná – navržena tak, aby byla skvostn...



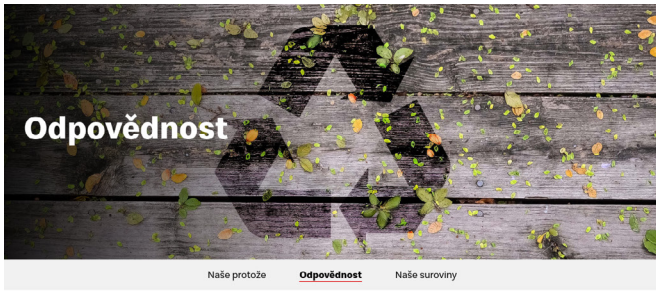
Sdílení je vždy in →

Noste. Pečujte. Recyklujte.



Přivítejte materiál FLWRDWNTM →

Přivítejte alternativu husího prachového peří, schválenou...



Naše protože **Odpovědnost** Naše suroviny

Udržitelnost

V McDonald's víme, že udržitelnost je klíčová pro naši budoucnost, a proto se snažíme podnikat kroky, které vedou k ekologičtějšímu řešení.

Je pro nás důležité, jakou stopu na planetě zanecháváme, a jsme si vědomi toho, že i zdánlivě nepatrná akce mít díky naší velikosti velký vliv na životní prostředí.



37 000
restaurací
100+
zemí světa
69 000 000
zákazníků denně

Obaly a recyklace



Za své zákazníky třídíme odpad už 21 let



Plastová brčka jsme vyměnili za papírová = úspora 15 tun plastu ročně

Plastové kelímky jsme vyměnili za papírové = úspora 42,8 tuny plastu ročně



Krabičky na Big Mac nebo na naše legendární hranolky jsou téměř celé z recyklovaného papíru

Plastové příbory jsme vyměnili za ekologickou dřevěnou variantu z šetrně obhospodařovaných lesů = úspora 38 tun plastu ročně



100 % použitého oleje z fritéz se zužitkuje

100% zpracování veškerého biologicky rozložitelného odpadu

100%

[VÍCE INFORMACÍ](#)

Jak třídí naše odpady



V našich restauracích dennodenně třídíme odpad za naše zákazníky a to bezmála už 20 let.

Už 1. června 2000 jsme ve všech českých restauracích

Značnou část našich odpadů však za naše zákazníky vyřadit nemůžeme.

Ve chvíli, kdy si naše jídlo v obalech odnáší zákazníci mimo

zákazníky a to bezmála už 20 let.

Už 1. června 2000 jsme ve všech českých restauracích zavedli třídící místnosti, kde veškerý odpad, který zákazníci odloží na lůžech do sběrných vozíků, poctivě rozdělíme a následně posíláme na další zpracování.

Naši zákazníci dobře vědí, že se v našich restauracích o třídění odpadu nemusí starat. Na každém odkládacím vozíku, kam zákazníci odkládají své tácy po konzumaci jídla, je o tom informujeme nápisem „Rozdělíme to za vás“.

nomůžeme.

Ve chvíli, kdy si naše jídlo v obalech odnáší zákazníci mimo restauraci, ať už z McDrive, McWalk nebo si objednájí jídlo domů prostřednictvím služby McDelivery, rozřídění obalů a odpadů pak pochopitelně nemůžeme kontrolovat.

Přesto nám není lhostojné, jak naši zákazníci s našimi obaly zacházejí a do kterého kontejneru je vhadzují.

Abychom našim zákazníkům pomohli jednoduše a rychle určit, který obal patří do kterého kontejneru, připravili jsme pro ně jednoduchý návod.

Jak tedy správně třídí obaly od jídla z McDonald's doma?

PAPÍR

- Držák na nápoje
- Krabička od burgeru
- Papírová taška
- Obal od hranolky
- Papírové brčko

SMĚSNÝ ODPAD

- Kalmeč od McFlurry
- Papír od seveřáka
- Sálčková mléka
- Nápojový kelímek
- Kelímek na kávu

PLAST

- Víčko od kelímku
- Kelímek od McSunda

ROZLOŽITELNÝ ODPAD

- Zbytky jídla
- Příbor a šňůlka

Klimatické změny a snižování emisí



Sklenkové plyny vzniklé činností člověka oteplují světové klima a způsobují stoupání hladin oceánů, zvýšené nebezpečí požárů a vymírání živočichů. V McDonald's s tím chceme něco dělat.

Proto jsme se zavázali do deseti let snížit o třetinu emise skleníkových plynů z našich restaurací a kanceláří a emise spojené s produkcí, zpracováním a přepravou surovin. Zavádíme také LED osvětlení a kuchyňská zařízení, která potřebují méně energie. V českých restauracích například využíváme fritézy s nižší spotřebou oleje i elektřiny.



Produkce a zpracování hovězího masa



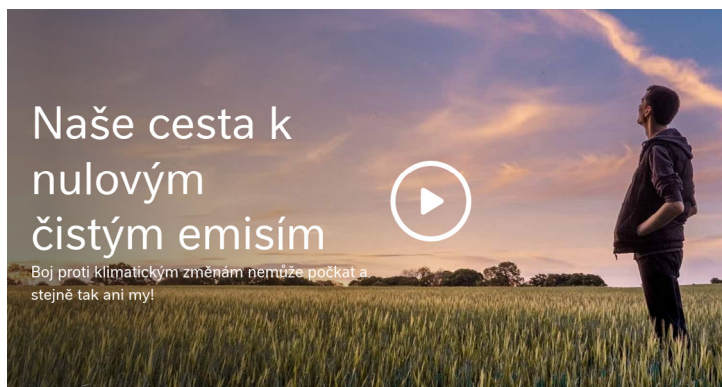
Naše známé burgery vyrábíme pouze ze 100% mletého hovězího masa a záleží nám na tom, aby jeho produkce byla šetrná k životnímu prostředí a zvířata žila v dobrých podmínkách.

V roce 2011 jsme iniciovali vznik Globálního kulatého stolu pro udržitelnou produkci hovězího, kde sdružujeme farmáře, zpracovatele masa, prodejce, zákazníky i nevládní organizace.

Společně jsme označili globální požadavky na udržitelnou produkci hovězího, které se zaměřují na tyto oblasti:

- Zodpovědné nakládání s přírodními zdroji
- Zajištění kvality a nezávadnosti hovězího masa
- Podpora efektivity a inovací s cílem snížit produkci odpadu
- Šetrná a důstojná životní podmínky zvířat
- Respekt k lidem a komunitám





Naše cesta k nulovým čistým emisím

Boj proti klimatickým změnám nemůže počkat a stejně tak ani my!



Nestlé využívá své velikosti, dosahu a vlivu k boji proti klimatickým změnám.

Měníme naše podnikání a za pomoci našich zdrojů inspirujeme ke změně.

Náš závazek a plán



Nulové čisté emise do roku 2050

V následujících letech budeme realizovat aktivity, které povedou ke snížení emisí skleníkových plynů na polovinu do roku 2030 a k dosažení nulových čistých emisí do roku 2050 a to i přes to, že naše podnikání bude nadále růst.

Sehráváme hlavní roli při řešení emisí v celém našem obchodním a dodavatelském řetězci. Podporujeme zemědělce a dodavatele v rozvoji regenerativního zemědělství. V příštích 10 letech každoročně vysázíme 20 milionů stromů a do roku 2025 plánujeme dokončit ve všech našich provozech přechod na elektřinu ze 100% obnovitelných zdrojů. Kromě toho také zvyšujeme počet "uhlíkově neutrálních" značek.



Prostudujte si Plán Nestlé k dosažení nulových čistých emisí

[Download EN \(PDF\)](#) [Stáhnout CZ \(PDF\)](#)

Naše aktivity



Podpora regenerativního zemědělství

Spolupracujeme s farmáři a dodavateli a podporujeme je při zavádění metod regenerativního zemědělství.

[ČÍST VÍCE →](#)



Změna našich činností

K dosažení nulových čistých emisí je nutné zásadně změnit způsob, jakým vyrábíme naše produkty.

[ČÍST VÍCE →](#)



Transformace našeho produktového portfolia

Rozšiřujeme naši nabídku potravin a nápojů, které jsou dobré pro vás i pro naši planetu.

[ČÍST VÍCE →](#)

“

Řešení klimatických změn nesnese odkladu a ani my si nemůžeme dovolit čekat. Pokud chceme být v podnikání dlouhodobě úspěšní, musíme jednat nyní. Hlavním cílem je spolupracovat se zemědělci, obchodními partnery, vládami, nevládními organizacemi a našimi zákazníky, abychom snižovali naši ekologickou stopu.



Mark Schneider
generální ředitel Nestlé